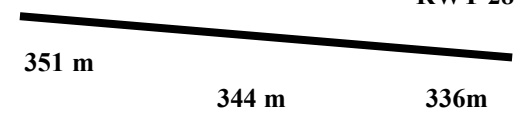
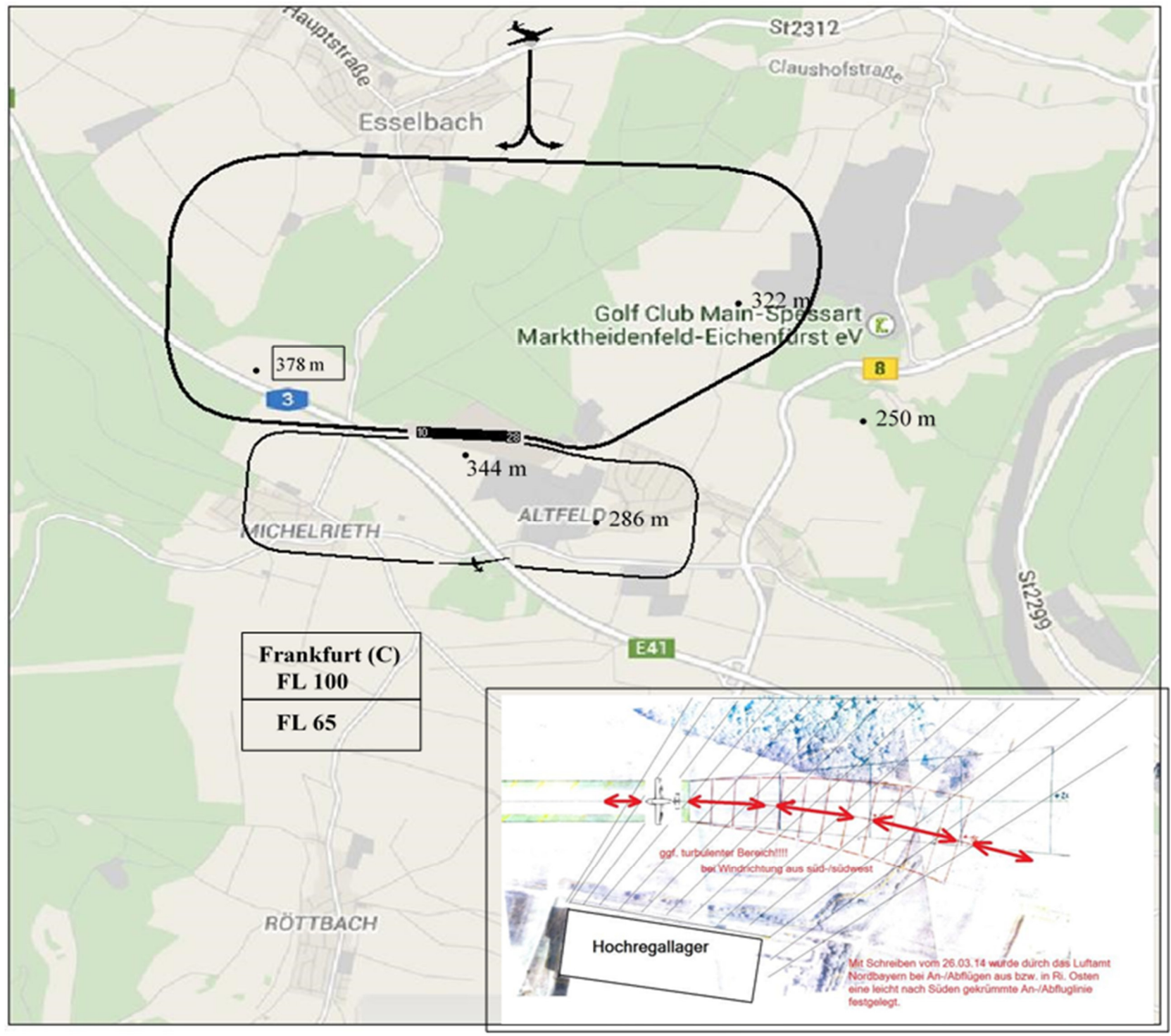


Segelfluggelände Altfeld ELEV 1150 ft / 345 m 49°49'59''N / 09°32'12''O Landebahn 10/28 480 x 30/530 x 30 m (530 x 9 m Asphalt) Frequenz 122,415 MHz	PPR Segelflug, Schleppflüge, Motorsegler, UL	Altfeld GERMANY
	RWY 10 RWY 28 	



Gefahrenhinweis:

Bei Anflügen Richtung „28“ ist bei süd-/südwestlichen Winden mit Turbulenzen aufgrund des südlich stehenden Hochregallagers zu rechnen. Hinweise im Flughandbuch beachten!

Nicht für navigatorische Zwecke geeignet !

Für die Flugvorbereitung bitte ausschließlich Original-Kartenmaterial der DFS verwenden.